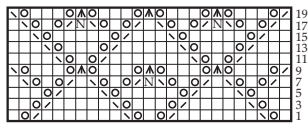


Diagramm 1



Rapport = 12 M
pg. = 12 s.
repeat = 12 sts

Diagramm 2



Rapport = 5 M
pg. = 5 s.
repeat = 5 sts

Diagramm 3

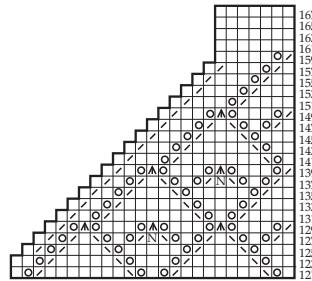


Diagramm 4

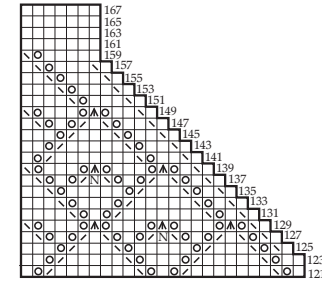
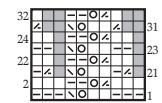


Diagramm 5



Rapport = 7 M
pg. = 7 s.
repeat = 7 sts

Zeichenerklärung:

- = 1 M re / K1
- ▣ = 1 M li / P1
- ⊗ = 1 Umschlag / 1 yo
- ▤ = 2 M re zusstr. / K2 tog
- ▥ = 2 M li zusstr. / P2 tog
- = ohne Bedeutung, M nicht vorhanden / without meaning, no st
- ◻ = 1 einfacher Überzug (= 1 M re abh., die folg. M re str., dann die abgeh. M überziehen) / 1 slip dec (= slip 1 knitwise, K1, pss)
- ◻ = 1 doppelter Überzug (= 1 M re abh., 2 M re zusstr., dann die abgeh. M überziehen) / 1 double slip dec (= slip 1 knitwise, K2, pss)
- ◻ = 1 Noppe = aus 1 M 7 M herausstr. (= 1 M re, 1 M re verschränkt im Wechsel), dann nacheinander die letzten M über die erste M ziehen. / 1 bobble: work 7 sts into 1 st (= alt K1, K1 tbl), then work last sts one after the other over first st